



دانشگاه علوم پزشکی و خدمات بهداشتی درمانی رازی

مرکز آموزشی، پژوهشی و درمانی رازی

داروهای قلبی عروقی

پلاویکس (ضد انعقاد خوراکی)



با رویکرد مراقبت از خود و آموزش به مددجو

واحد آموزش سلامت

علائم خطر جهت مراجعه به پزشک چیست؟

- خون ریزی (ادرار، مدفوع قیری یا سیاه رنگ، استفراغ یا سرفه خونی، خونریزی از بینی و...)
- از دست دادن دید.
- اختلال در تکلم (به سختی صحبت کردن)
- ضعف یا بی حسی در یک طرف بدن
- گیجی
- تنگی نفس و درد قفسه سینه



بیرجند خیابان غفاری

مرکز آموزشی، پژوهشی و درمانی رازی

تلفن ۰۵۶۳۱۶۲۶۰۰۰

<http://www.razi.bums.ac.ir>

اگر مصرف پلاویکس را فراموش کردید، چه کار کنید؟

- در صورت فراموش کردن مصرف قرص در ساعت معین شده، به محض این که به یاد آوردید، دارو را مصرف کنید.
- در صورتی که تقریباً نوبت بعدی فرا رسیده است، لازم نیست نوبت فراموش شده را جبران کنید.



توجه: مصرف درست و به موقع پلاویکس را فراموش نکنید

پلاویکس با کدام داروها تداخل دارد؟

- ۱- مصرف همزمان با ایبوپروفن و داروهای مسکن ممنوع است. زیرا باعث افزایش احتمال خونریزی در شما می گردد.
- ۲- امپرازول (کاهنده اسید معده که ناشتا مصرف می شود) باعث کاهش اثر پلاویکس می شود.
- ۳- اگر زخم معده دارید، حتماً با پزشک خود در رابطه با مصرف دارو مشورت کنید.



مددجوی گرامی؛ سلام

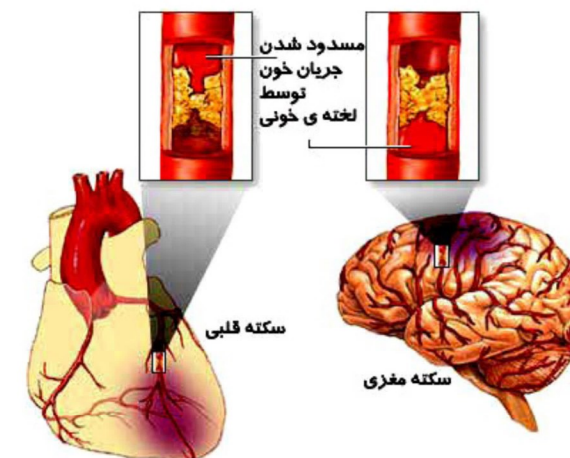
این برگه شامل نکاتی در مورد آشنایی با داروی پلاویکس می باشد. لطفاً این مطالب را با دقت مطالعه بفرمایید. امیدواریم با رعایت این نکات سلامتی خود را بازیابید.



پلاویکس چه تأثیری دارد؟

پلاویکس (کلوپیدوگرل) دارویی است که به جلوگیری از چسبیدن پلاکت ها در خون به یکدیگر و عدم تشکیل لخته در خون کمک می کند.

پلاکت ها، سلول هایی در خون هستند که نقش کلیدی در ایجاد لخته های داخل عروقی، سکنه های قلبی و مغزی دارند.



مصرف پلاویکس از تشکیل لخته خون و بروز عوارض ناشی از آن مثل سکنه قلبی و مغزی جلوگیری می کند

چه زمانی پلاویکس تجویز می شود؟

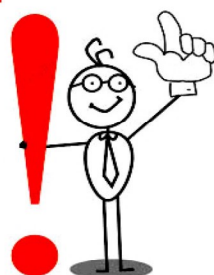
عمده مصرف پلاویکس، در بیماران با مشکلات قلبی عروقی، سابقه حملات قلبی و سکنه مغزی است.

۱. به همراه آسپرین بعد از سکنه قلبی و مغزی: حداقل به مدت یک سال سبب کاهش حملات مجدد قلبی و مغزی می شود.

۲. به عنوان جایگزین آسپرین: در بیماران با سکنه های مغزی، قلبی و بیماری های عروقی که به هر دلیلی قادر به مصرف آسپرین نیستند. مانند حساسیت به آسپرین و سابقه خون ریزی معده.

۳. بعد از بالون زدن و استنت (فنر) گذاری به همراه آسپرین: میزان انسداد استنت و لخته شدن را به میزان زیادی کاهش می دهد. طول زمان مصرف این دارو، بسته به بیمار، نوع استنت و تعداد استنت حدود سه ماه تا یک سال و گاهی بیشتر، است.

بیمار عزیز؛ پلاویکس حتماً باید با نظر پزشک شروع و قطع شود. هرگز مصرف دارو را به طور ناگهانی قطع نکنید.



پلاویکس را چگونه باید مصرف کنید؟

• پلاویکس را دقیقاً همان طور که دکتر شما تجویز کرده است، مصرف کنید. راهنمایی های بر روی برجسب نسخه خود را خوانده و براساس آن عمل کنید. این دارو را در مقادیر بیشتر یا کمتر از مقدار توصیه شده، مصرف نکنید.

• شما می توانید این دارو را همراه غذا یا با معده خالی مصرف نمایید.

• در صورت مراجعه به دندانپزشک یا پزشک دیگر، مصرف دارو را به اطلاع پزشک برسانید.

• اگر قصد جراحی دارید، باید دارو را یک هفته قبل با نظر پزشک خود قطع نمایید.

• از آنجا که پلاویکس از لخته شدن خون شما جلوگیری می کند، می تواند باعث آسان تر شدن و تشدید خونریزی در شما، حتی به دنبال یک آسیب جزئی شود. بنابراین تا حد امکان از فعالیت های آسیب زا خودداری نمایید.



پلاویکس (کلوپیدوگرل) را طبق دستور پزشک مصرف نمایید.